



## Anschrift, Parkplätze und Anfahrt

**Besucheranschrift:** FIM Kernkompetenzzentrum  
Universitätsstraße 12  
86159 Augsburg

**Gebäude:** Gebäude I1 und I2 auf dem Lageplan (siehe unten)  
Sekretariat in Obergeschoss, Raum 2209  
Gerne an der Sprechanlage melden, wir holen Sie ab

**Parken:** Parkplatz P6 auf dem Lageplan

**Telefon:** +49 821 598-4801

**Fax:** +49 821 598-4899

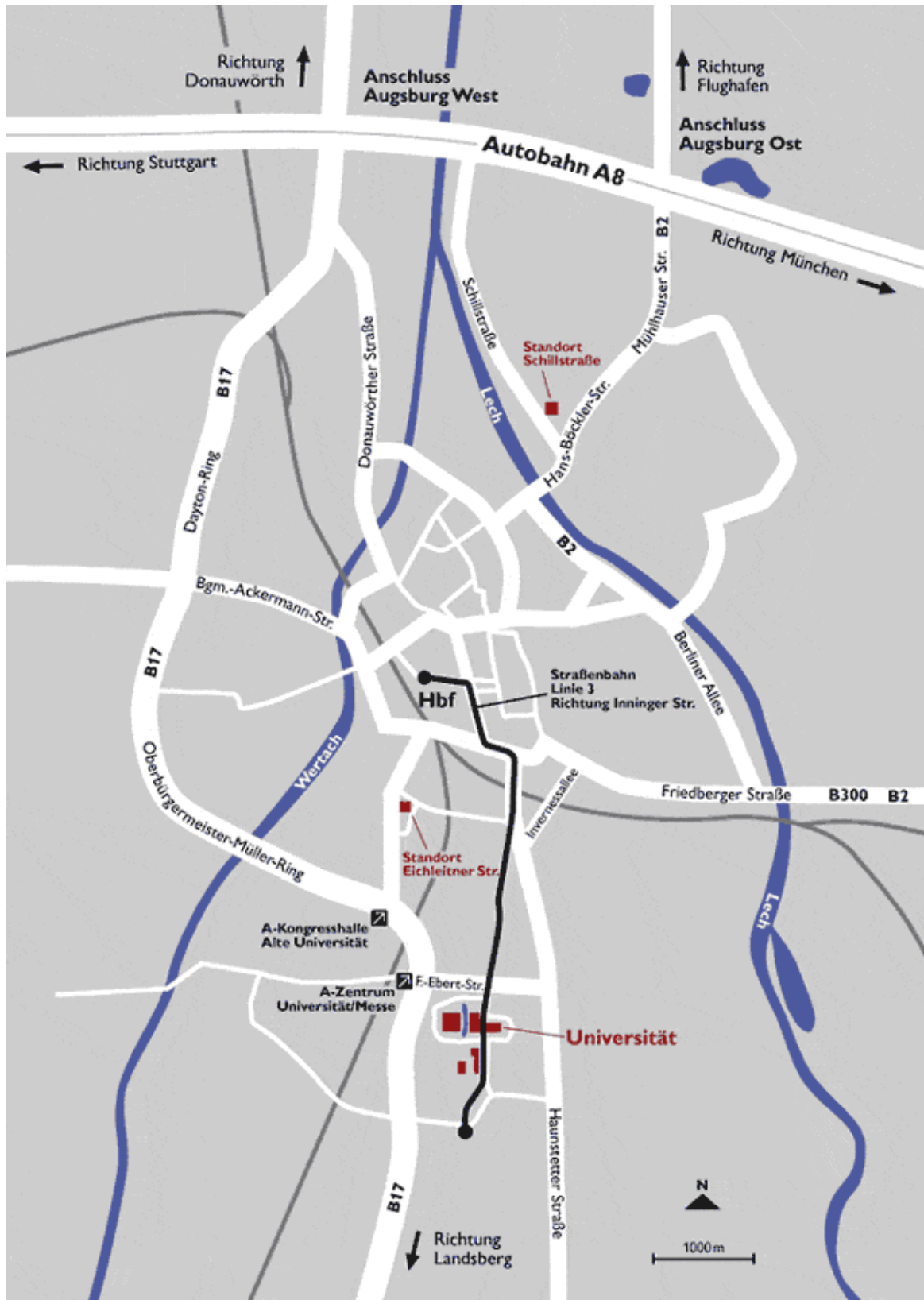
**E-Mail:** sekretariat@fim-rc.de

**Internet:** [www.fim-rc.de](http://www.fim-rc.de)

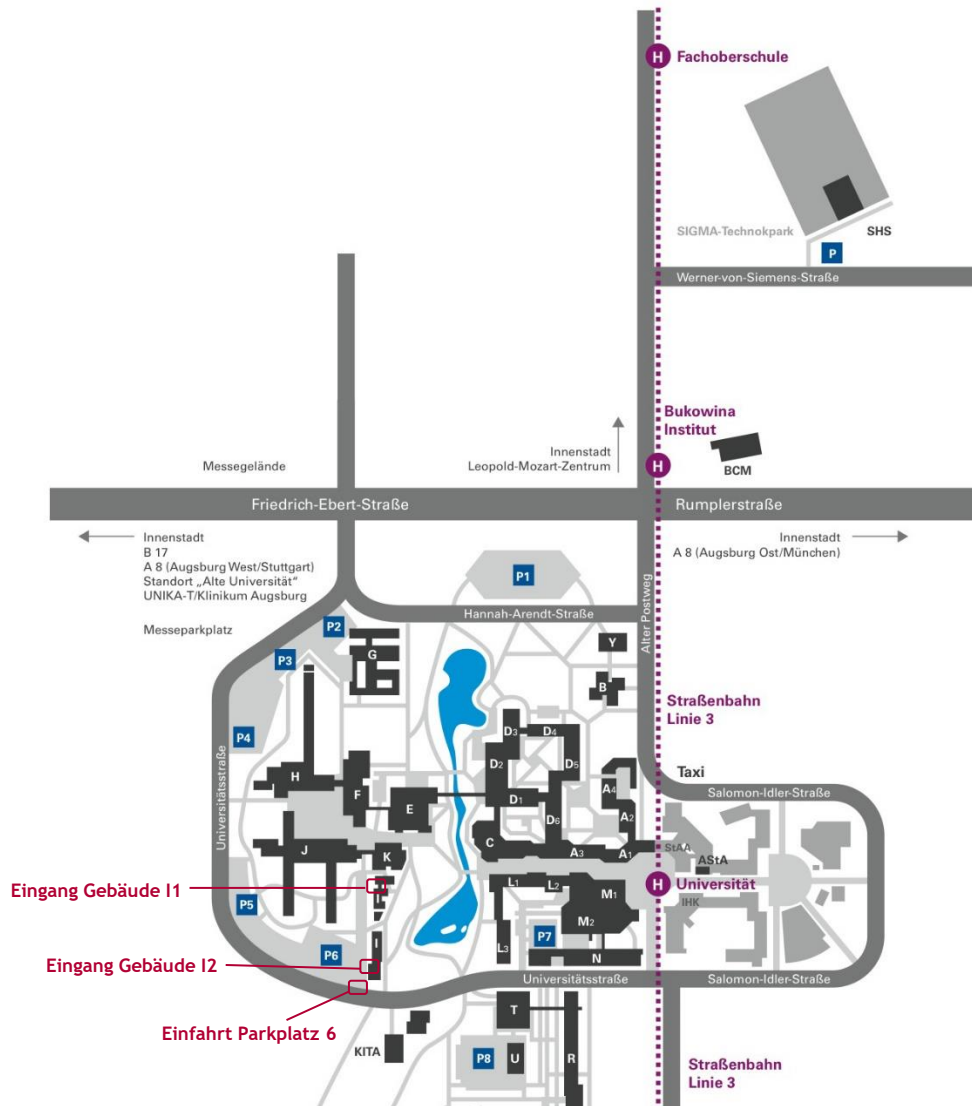
1. Anfahrtswege zum Universitätscampus
2. Lageplan des Universitätscampus
3. Anfahrt mit öffentlichen Verkehrsmitteln
4. Anfahrt mit dem Auto



# 1. Anfahrtswege zum Universitätscampus



## 2. Lageplan des Universitätscampus

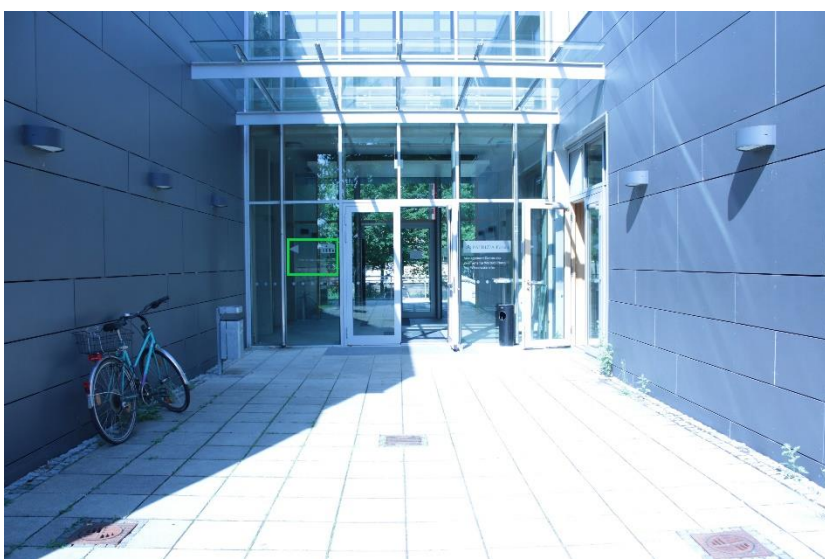


### 3. Anfahrt mit öffentlichen Verkehrsmitteln

Mit der Straßenbahn Linie 3 ab Hauptbahnhof/Königsplatz/Haunstetter Straße) fahren Sie Richtung „Haunstetten West“ bis zur Haltestelle „Universität“. Gehen Sie nach dem Aussteigen geradeaus über den Campus. Der Weg führt zwischen Gebäuden der Universität hindurch, über eine Brücke und danach mit Steinstufen nach oben. Von hier aus können Sie den nachfolgenden Bildern folgen. Das Gebäude I liegt leicht erhöht auf der linken Seite. Für diesen Weg Hauptbahnhof - Gebäude I sollten Sie knapp 30 Minuten einplanen.



Folgen Sie dem Weg nach links entlang der grünen Linie.



Der Eingang für Gebäude I1 befindet sich auf der rechten Seite. Von dort aus können Sie dem grün markierten Wegweiser zu unseren Räumlichkeiten nach Links folgen.

## 4. Anfahrt mit dem Auto

Auf der Autobahn A8 (München - Stuttgart) nehmen Sie die Ausfahrt „Augsburg-West“. Fahren Sie dann auf der B17 Richtung Landsberg. Nach ca. 11 km erreichen Sie die Ausfahrt „Messe/Universität“. Verlassen Sie die Bundesstraße und biegen Sie an der ersten Ampel (nach ca. 200 m) nach rechts in die Universitätsstraße ab. Folgen Sie dem Straßenverlauf - auf der linken Seite der Universitätsstraße befinden sich Parkplätze. Für Gebäude I parken Sie am besten auf P6 und läuten an der Schranke („FIM/FhG“), damit wir die Schranke öffnen und Sie einlassen können. Danach können Sie der Beschreibung der nachfolgenden Bilder folgen.



Folgen Sie der grünen Linien bis zum grün markierten Gebäude I1 oder benutzen Sie den rot markierten Pfad zu Gebäude I2.



Für Gebäude I1: Nehmen Sie den grün markierten Weg bis zum oberen Ende der Rampe. Nun stehen Sie vor dem Eingang zu Gebäude I1 und können von dort aus dem Wegweiser nach rechts zu unseren Räumlichkeiten folgen.